

Пример подключения тепловычислителя ВКТ-7.



Для подключения необходимо:

- подключить преобразователь USB-TCP-232-302 к тепловычислителю с помощью интерфейсного кабеля из комплекта устройства.
- Подключить преобразователь к сети Ethernet.
- Подать питание на преобразователь.
- В настройках тепловычислителя установить необходимый сетевой адрес: в нашем примере СН=001;
- В настройках тепловычислителя установить скорость передачи данных 19200 кб/с, СО=4; ВУ=0;
- Подсоединиться к устройству через web интерфейс с помощью любого доступного браузера по адресу 192.168.0.7 (по умолчанию). При этом необходимо чтобы настройки сетевой карты компьютера с которого ведется настройка соответствовали параметрам подключаемой сети или были установлены в автоматическом режиме.
- Логин и пароль для входа admin (по умолчанию), в дальнейшем значения логина и пароля можно изменить.
- Появится подключенное устройство, если этого не произошло проверьте подключение преобразователя и настройки сети.

Firmware Version: V4016

USR
-IOT Experts-

Be Honest, Do Best!

parameter	Help
Module Name: USR-TCP232-302	<ul style="list-style-type: none"> Current IP Address: default IP of module Remote IP/TX/RX: IP of server or device connecting with module; reset for disconnect TX/RX: data volume that each server or device communicates with module; reset for disconnect TX Count/RX Count: a total of data volume that servers or devices communicate with module; reset for power off
Current IP Address: 192.168.0.7	
MAC Address: d8-b0-4c-d3-2a-fc	
Remote IP/TX/RX-1 : 192.168.0.1 / 87501 byte / 10616 byte	
-2 : 0.0.0.0/ 0 byte / 0 byte	
-3 : 0.0.0.0/ 0 byte / 0 byte	
-4 : 0.0.0.0/ 0 byte / 0 byte	
-5 : 0.0.0.0/ 0 byte / 0 byte	
TX Count/RX Count: 135670/ 16788 bytes	

Copyright © Jinan USR IOT Technology Limited. All Rights Reserved
website: www.usriot.com

Firmware Version: V4016

USR
-IOT Experts-

Be Honest, Do Best!


parameter	Help
IP type: Static IP	<ul style="list-style-type: none"> IP type: StaticIP or DHCP StaticIP: Module's static ip Submask: usually 255.255.255.0 Gateway: Usually router's ip address DNS IP: DNS gateway or Router's IP
Static IP: 192 . 168 . 0 . 7	
Submask: 255 . 255 . 255 . 0	
Gateway: 192 . 168 . 0 . 1	
DNS Server: 208 . 67 . 222 . 222	

Save Cancel

Copyright © Jinan USR IOT Technology Limited. All Rights Reserved
website: www.usriot.com

Сетевые параметры установленные по умолчанию.

Firmware Version: V4016 中文



USR
-IOT Experts-

Be Honest, Do Best!

<p>Current Status</p> <p>Local IP Config</p> <p style="background-color: #f4a460;">Serial Port</p> <p>Expand Function</p> <p>Misc Config</p> <p>Reboot</p>	<p style="text-align: center;">parameter</p> <p>Baud Rate: <input type="text" value="19200"/> bps</p> <p>Data Size: <input type="text" value="8"/> bit</p> <p>Parity: <input type="text" value="None"/></p> <p>Stop Bits: <input type="text" value="1"/> bit</p> <p>Local Port Number: <input type="text" value="5001"/> (0~65535)</p> <p>Remote Port Number: <input type="text" value="8234"/> (1~65535)</p> <p>Work Mode: <input type="text" value="TCP Server"/></p> <p>Remote Server Addr: <input type="text" value="192.168.0.201"/> [192.168.0.201]</p> <p>RESET: <input checked="" type="checkbox"/></p> <p>LINK: <input checked="" type="checkbox"/></p> <p>INDEX: <input type="checkbox"/></p> <p>Similar RFC2217: <input type="checkbox"/></p> <p style="text-align: center;"><input type="button" value="Save"/> <input type="button" value="Cancel"/></p>	<p>Help</p> <ul style="list-style-type: none">• HTTPD URL: Module add GET/POST and HTTP/1.1 in URL automatically according to user's setting.• HTTPD Packet Header: Module add HOST automatically according to user's setting. Add "Content Length" automatically in POST mode.
--	---	--

Copyright © Jinan USR IOT Technology Limited. All Rights Reserved website: www.usriot.com

Выставляем значения, указанные на данном слайде. Порт устанавливаем в соответствии с настройками программы опроса теплосчетчика, в нашем примере порт 5001.



USR

-IOT Experts-

Be Honest, Do Best!

Current Status

Local IP Config

Serial Port

Expand Function

Misc Config

Reboot

parameter

Heartbeat Packet Type:

Register Packet Type:

Short Connection:

TCP Server-kick off old connection:

Buffer Data Before Connected:

UART Set Parameter:


Save

Cancel

Help

- **Custom Heartbeat Packet:**
this function is not open,not do support the Chinese , and 40 bytes in length
- **Custom Register Packet:**
this function is not open,not do support the Chinese , and 40 bytes in length
- **TCP Server-kick off old connection :**
TCP Server mode, a new connection whether to kick off the old connection,
- **Buffer Data Before Connected:**
Before the TCP connection is established, whether the data sent by serial port

Firmware Version: V4016 中文



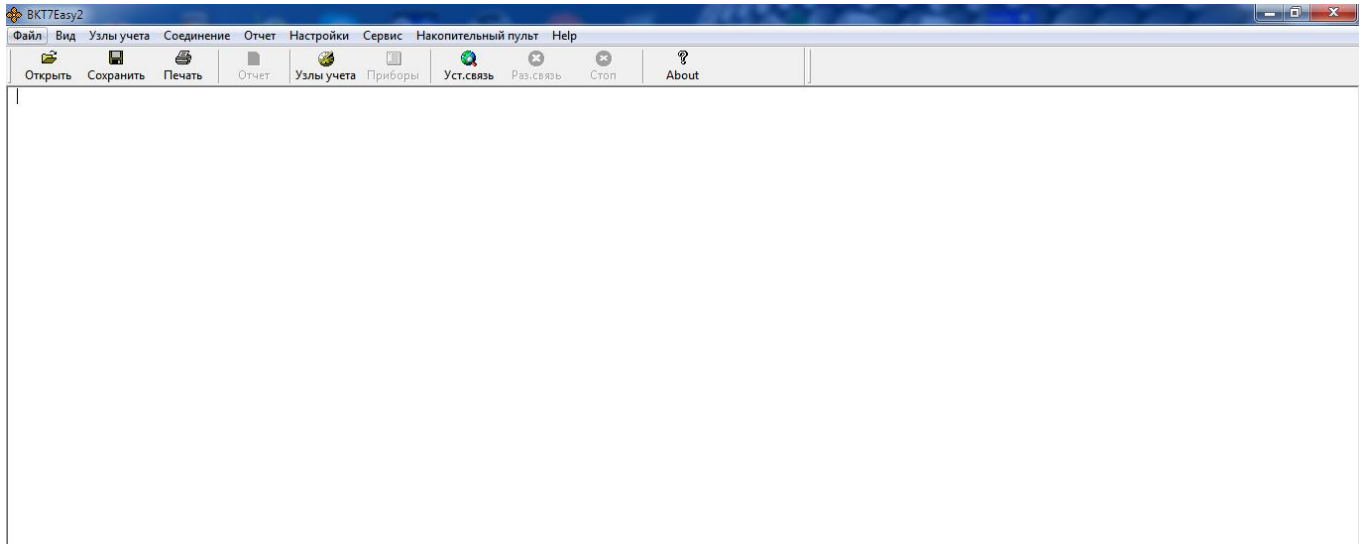
USR
 -IOT Experts-

Be Honest, Do Best!

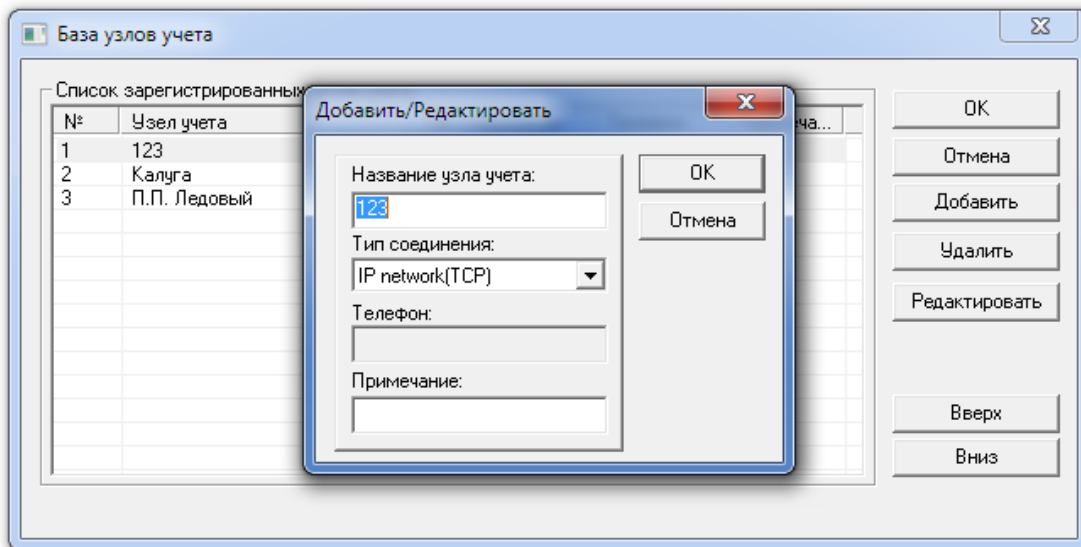
<ul style="list-style-type: none"> Current Status Local IP Config Serial Port Expand Function <li style="background-color: #0070c0; color: white;">Misc Config Reboot 	<div style="text-align: center; border-bottom: 1px solid #ccc; margin-bottom: 10px;">parameter</div> <p>Module Name: <input type="text" value="USR-TCP232-302"/></p> <p>Webserver Port: <input type="text" value="80"/></p> <p>Username: <input type="text" value="admin"/></p> <p>Password: <input type="text" value="admin"/></p> <p>MAC Address: <input type="text" value="D8-B0-4C-D3-2A-FC"/></p> <p>Max Clients Connect To TCP Server: <input type="text" value="4"/> (1~16)</p> <p>Reset Timeout: <input type="text" value="3600"/> (s)(0,60~65535s)</p> <p style="text-align: center;"> <input type="button" value="Save"/> <input type="button" value="Cancel"/> </p>	<div style="text-align: center; border-bottom: 1px solid #ccc; margin-bottom: 10px;">Help</div> <ul style="list-style-type: none"> • MAC Address: The module can modify the MAC address, all 'F' is not allowed • Max Clients Connect To TCP Server: when Module is TCP Server, the max number of TCP client allowed to connect • Timeout Restart Time: When the network port without data, timeout restart, If set to 0s, function to shut down
---	--	--

Copyright © Jinan USR IOT Technology Limited. All Rights Reserved
website: www.usriot.com

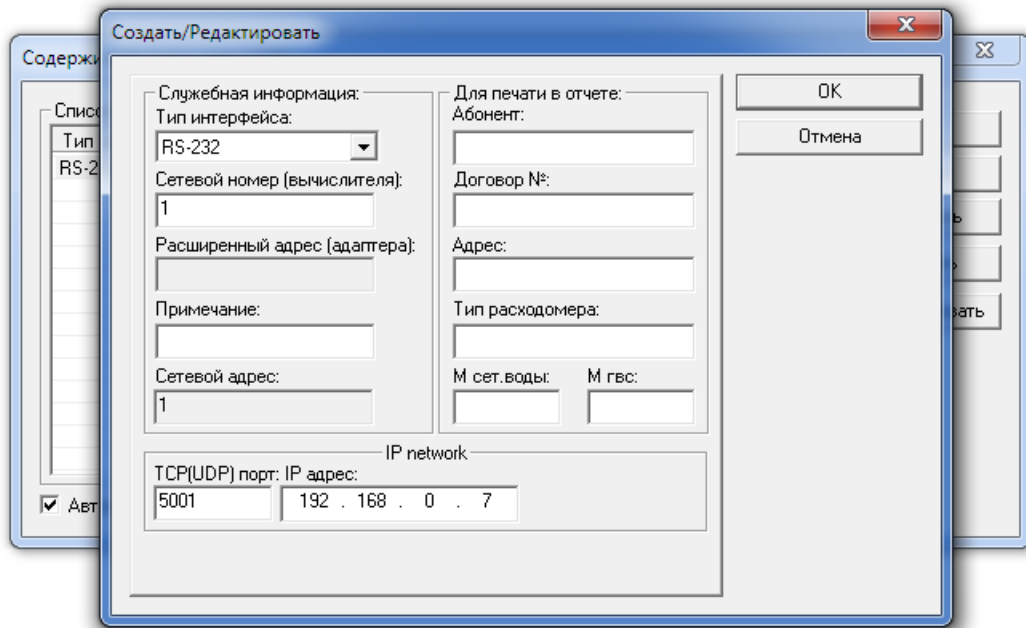
- Выбираем режим работы TCP server.
- Устанавливаем сетевой адрес преобразователя. По умолчанию преобразователь имеет сетевой адрес 192.168.0.7.
- Устанавливаем скорость обмена равную 19200 бод/с.
- Устанавливаем необходимый порт преобразователя (по умолчанию установлен 5001 порт).
- Преобразователь сконфигурирован для обмена данными.
- Запускаем необходимую программу для опроса тепловычислителя. В нашем примере рассмотрим программу ВКТ7Easy2 V3.xx.



- Нажимаем на кнопку «Узлы учета».
- Добавляем новое соединение.



- Устанавливаем тип соединения - IP network (TCP).
- В настройках соединения устанавливаем установленный ранее порт и адрес преобразователя, а также сетевой адрес тепловычислителя, тип интерфейса выбираем RS232.



- Подключаемся к тепловычислителю.

